

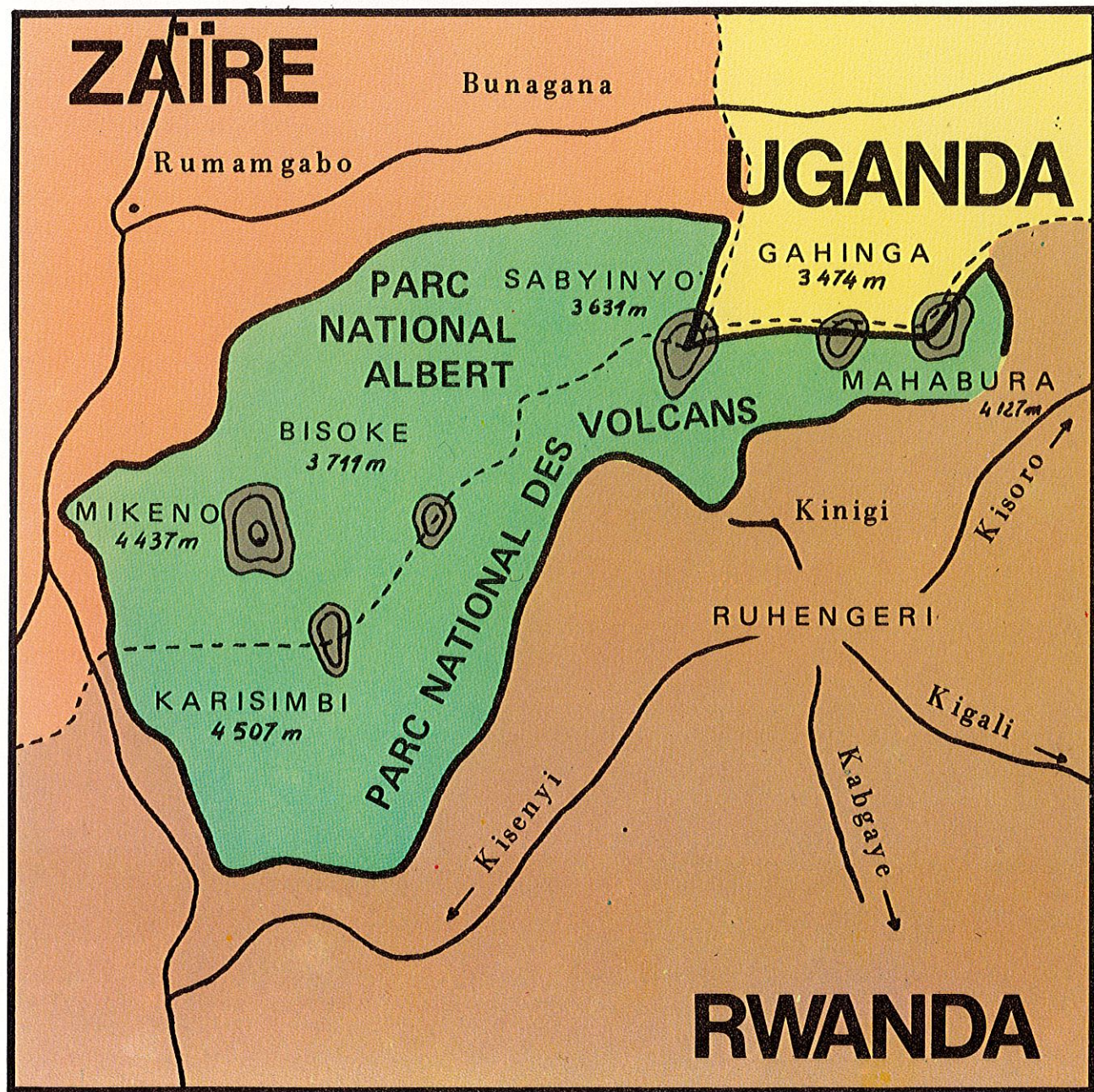
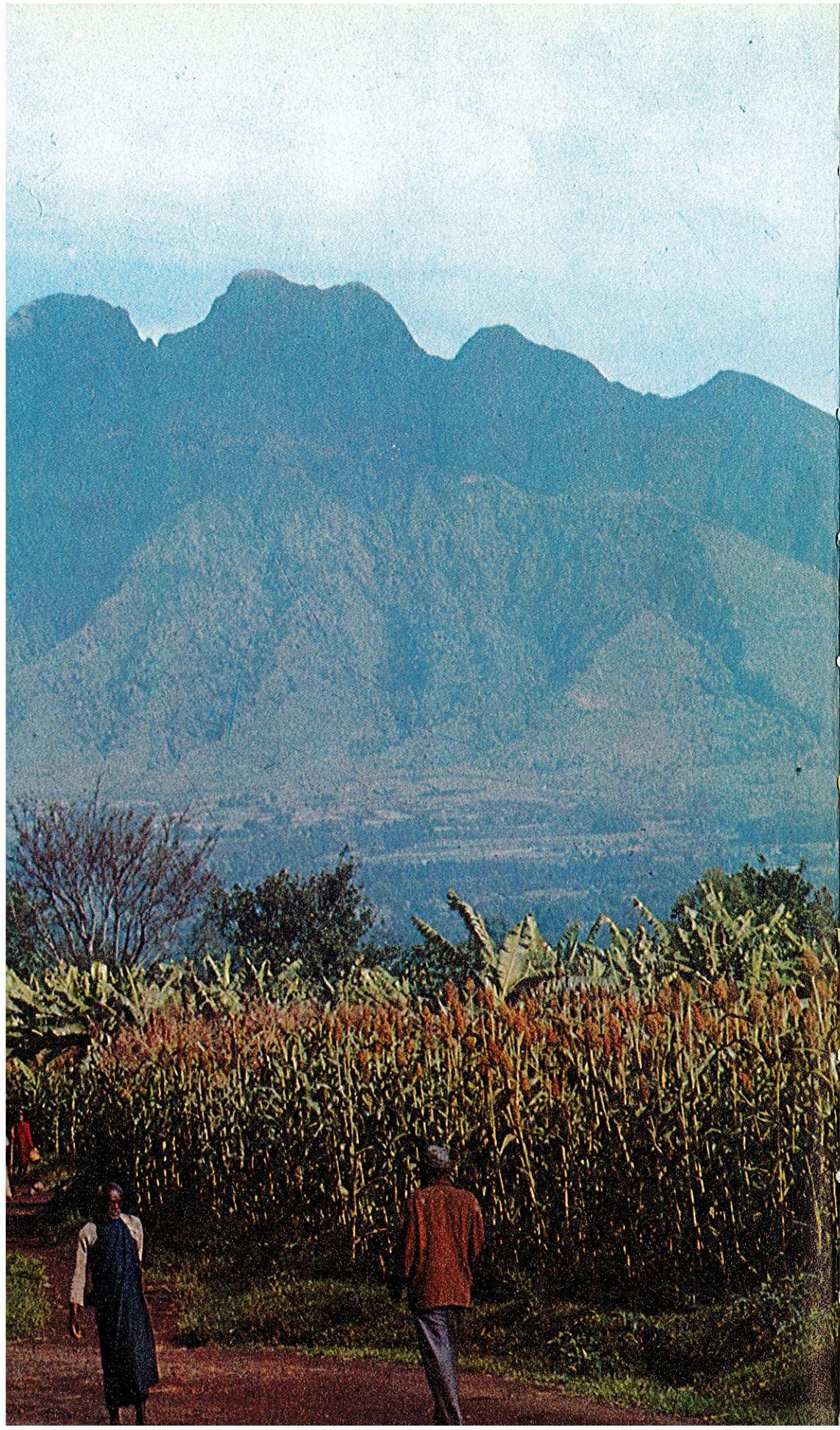


Le pyrèthre (*chrysanthemum cinerariofolium*) se cultive sur les contreforts de l'imposante chaîne des volcans du Nord du Rwanda, dans les très riches terres de lave. La fleur, cueillie en pleine maturité, est séchée puis pressée en balles de 125 kg par les soins de l'O.C.I.R.  
La poudre de fleurs de pyrèthre est le seul insecticide doué d'un pouvoir assomant (Knocking-down effect).

Feverfew (*chrysanthemum cinerariofolium*) is grown on the foothills of the impressive range of volcanoes in the north of Rwanda, in rich lava soil. The flower is picked when it is fully mature, dried, and pressed into bales weighing 275 pounds by the O.C.I.R.  
Feverfew powder is the only insecticide possessing a knocking-down effect.

Der Pyrethrum (*chrysanthemum cinerariofolium*) wächst an den Ausläufern der eindrucksvollen Vulkankette im Norden Rwandas auf dem äusserst fruchtbaren Lavaboden. Die Blume wird in voller Blüte gepflückt, getrocknet und anschliessend von der Organisation O.C.I.R. in 125 kg schwere Ballen gepresst.  
Der Blütenstaub dieser Pflanze ist das einzige wirksame Insektenvernichtungsmittel (mit knocking-down Effekt).





Le volcan Sabyinyo.

Sabyinyo volcano.

Der Sabyinvo-Vulkan.